

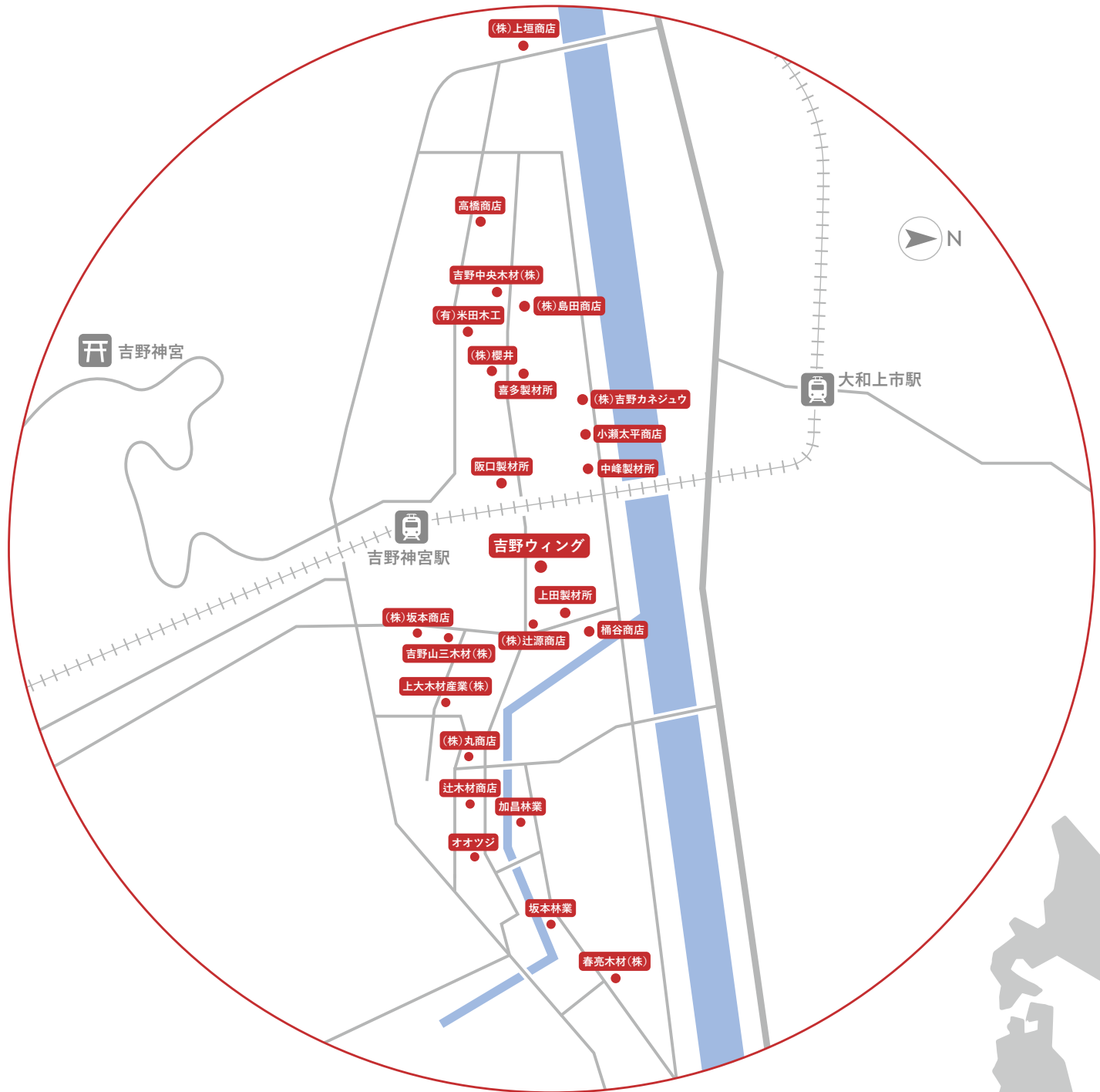
ON THE
WOOD OF
YOSHINO



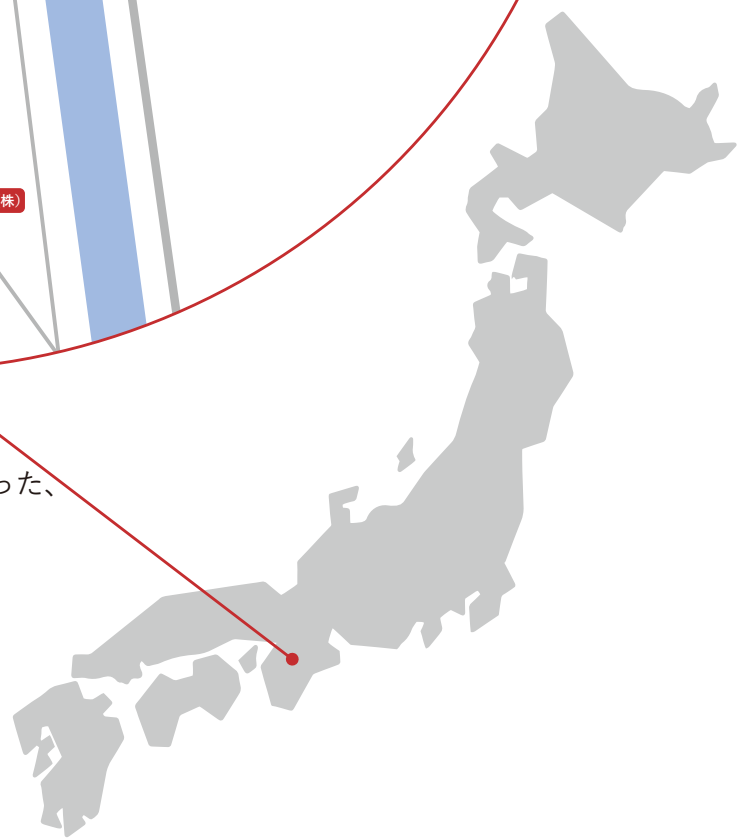
YOSHINO WING

木のまち吉野事業所マップ

(吉野ウイングを中心とした半径約1km圏内)



吉野は 22 もの事業所が、
吉野ウイングを中心とする半径約 1km 圏内に集まった、
日本でも有数の木のプロが集結しているまちです。
※この地図に表示している地域以外にも事業所はあります。



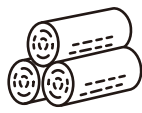
！吉野の木材を 直接ご購入いただけます。

その美しさ、木目の細かさで、全国で高い評価を受けております。吉野の木材を、ウェブサイトやカタログチラシでご覧いただき、ご購入いただけます。ご購入を希望される方は、ウェブサイトか、お電話にてお問い合わせください。お見積もりをいたします。

吉野で育てた木を切り出し、
加工・製材、発送手配まで、
オール吉野でお届けいたします。



植林・育林



切り出し



加工・製材



発送手配

各事業者が担当

吉野ウイングが担当

0746-32-2119

※09:00-17:00(土日祝は除く)

<http://yoshinowing.com>

@yoshinozai_center





吉野材の特徴

④ 色艶が良い

伐採直後の原木は多くの水分を含んでいるため、伐採現場で長期間放置し、乾燥させます。

この葉枯らし(※)を行うことで渋が抜け、吉野材の特徴である色艶の良い木材となり、特に心材部分において、桧は淡いピンク色を帯び、杉は濃い鮮やかな紅色に仕上がります。

※葉枯らし: 枝葉を付けたまま長期間放置し、幹の水分を枝葉から蒸発させて乾燥させること。

④ 節が少ない

私たちの先祖が丁寧な枝打ち(※)を行ってくれたことにより、表面に節が少ない美しい材になります。このことから見た目と強度に優れた木材だと言えます。

※枝打ち: 木の成長の初期段階で余分な枝を剪定すること。

④ 香りが良い

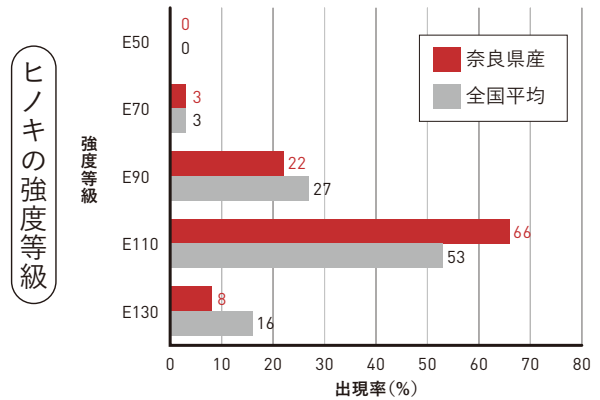
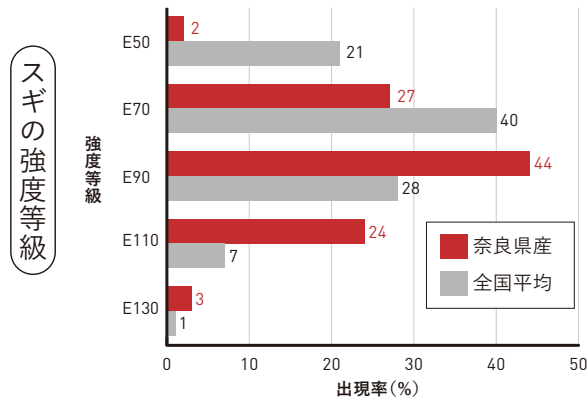
吉野は森林育成に適した土地で、気候や環境に恵まれています。年間雨量が多く、森林の成長に必要な栄養分が豊富な土壌で育った樹木は、色艶もよく、油分も豊富にあるため、木材の良い香りもより多く感じる事ができます。

① 高い強度

吉野材の特徴でもある密植(※)により、樹木の成長が抑制され、幹の上下の太さの変化が殆どなく、年輪が細かく、強度が高い真っ直ぐな木に成長します。

※密植: 1haあたり約8000~10000本(一般的には約3000本)という非常に高い密度で苗木を植えること。

ヤング係数から見た強度分布 (奈良県と全国平均の比較 出典:奈良県森林技術センター)



② 湿度調節

木造の室内では木材が水分を吸い込んだり、吐き出したりして、湿度を調節してくれます。

③ 温かみがあり肌触りがやさしい

触った感じも、温かみがあり肌触りもよく、人の心にやさらぎをあたえてくれます。

④ 紫外線をやわらげる

コンクリートは紫外線をはね返しますが、木材は紫外線を吸収し和らげてくれます。

⑤ 弾力性があり衝撃を吸収

子供やお年寄りが転んでも、衝撃を吸収し、大きな怪我につながらにくくなります。

⑥ 加工しやすい

適度にやわらかいので、簡単に形を変えることができ、さまざまな加工に適しています。

⑦ 軽くて強い

重さの割りにとても丈夫な材料です。これは木造建築の場合、軽くて強度の高い家が建つということです。

⑧ 防ダニ防菌効果

防ダニ効果、防菌効果の成分があり、ダニが発生しにくいことがわかっています。

⑨ 温まりにくく冷めにくい

その成分自体が熱を伝えにくいいため、急に熱くなったり冷たくなったりしません。

⑩ 音をやさしくする

高い音を適度に吸収し、ソフトな音にはね返します。そのため、楽器やコンサートホールにも使われています。

⑪ 再生可能な生物資源

森から木を伐採した後、苗を植え、また木を育てます。木造住宅は炭素を貯蔵するもう一つの森林と言えます。



吉野ウイングについて

ハウスメーカー、工務店、ゼネコン、様々な建築に関わる事業所様、また設計士、建築家の方々からの、「吉野の木材を使いたいが、そのための情報が得られない」にお応えできるよう、共同受注調整、木の相談窓口、WEBやカタログ上での価格を含めた情報発信、そし

て木のまち吉野に集結する製品の均一化を図ることで、“必要な時に、必要な所へ、必要な分だけ木材をお届けする”をモットーに広く皆様にお使いいただける吉野材の拠点です。

木のまち吉野

かつて吉野川の中流に作られた木材の集積地に原木市場が開かれ、さまざまな用途に加工する製材所が集まってできました。

高度成長期、全国の住宅建築需要に応えるために、この製材の町から日本各地に向けて大量の建築部材が旅立っていきました。町を歩くと、木の香りに満ち、吉野の香りは木の香りと言われ、製材機の帯鋸(おびのこ)がたてる高い音がこの町の日常です。貯木(ちょぼく)と呼ばれるこの町は東西約2kmにわたる地域に製材所が集結している日本でも希少な町。それが木のまち吉野です。

また、月に一度、製品市と単板市が開催されます。全国各地から集まった目利きたちが思いの製品を競り落としています。



沿革

昭和24年12月 組合設立
昭和27年 5月 素材の取扱開始
昭和31年 3月 背板市売事業開始
8月 組合事務所竣工
昭和49年10月 吉野材センター竣工 即売会開始
昭和54年 9月 単板フリッチ即売会開始
昭和55年11月 組合創立30周年
昭和57年12月 吉野材センター100回記念市開催
昭和59年 1月 組合新事務所竣工
昭和63年10月 吉野木青協発足30周年記念市開催
平成 6年10月 吉野材センター20周年記念市開催

平成12年12月 組合創立50周年
平成16年 4月 吉野材センター30周年記念市開催
平成18年12月 合法木材供給事業者
(奈良県産材取扱事業者)に認定
平成24年 2月 近鉄吉野神宮駅にベンチ設置
3月 まちあるきデザインコンペ開催
平成25年 5月 奈良県木材利用ポイント供給業者に認定
平成28年 1月 奈良県バイオマス発電安定供給協議会加入
4月 吉野材センター500回記念市開催
平成30年 1月 フリーWi-Fi設置

事業所一覧

赤庄産業(株) 吉野郡大淀町下淵1504
上大木材産業(株) 吉野郡吉野町丹治68
(株)上垣商店 吉野郡吉野町橋屋290-1
上田製材所 吉野郡吉野町丹治15-2
オオツジ 吉野郡吉野町飯貝165-4
桶谷商店 吉野郡吉野町丹治10-35
(株)垣本ハウス 橿原市観音寺町18-2
加昌林業 吉野郡吉野町上市2294-2
上吉野木材協同組合 吉野郡吉野町飯貝1314-3
喜多製材所 吉野郡吉野町橋屋57-15
北村林業(株) 吉野郡吉野町上市287
小瀬太平商店 吉野郡吉野町丹治5
(有)米田木工 吉野郡吉野町橋屋148
阪口製材所 吉野郡吉野町丹治113
(株)坂本商店 吉野郡吉野町丹治68-10
坂本林業 吉野郡吉野町上市2294-18
(株)櫻井 吉野郡吉野町丹治15-1

昭和林材 吉野郡大淀町北六田47
(株)島田商店 吉野郡吉野町橋屋130
高橋商店 吉野郡吉野町橋屋125
(株)辻源商店 吉野郡吉野町丹治59
辻木材商店 吉野郡吉野町飯貝5-23
中西製材所 吉野郡吉野町橋井437
中峰製材所 吉野郡吉野町丹治15
春亮木材(株) 吉野郡吉野町上市2294-2
(有)丸岡材木店 吉野郡吉野町宮滝228
(株)丸商店 吉野郡吉野町丹治69
(株)吉野カネジュウ 吉野郡吉野町橋屋58
吉野中央木材(株) 吉野郡吉野町橋屋57
吉野山三木材(株) 吉野郡吉野町丹治78
吉野木材
協同組合連合会 吉野郡吉野町上市2294-1
吉野松田製材 吉野郡吉野町飯貝747



1



2



3



4



5



6



7

建築施工事例

1. オフィス空間(吉野杉) / 2. オーベルジュ・ド・ぶれざんす 桜井(吉野材) / 3. 吉野杉の家2階松のフロア(吉野材)
4. 壁面制作(吉野材) / 5. 津風呂湖艇庫(吉野材) / 6. 吉野中学校(吉野材) / 7. 住宅の空間(吉野材)



1. 吉野の公立学校で使われる机(吉野桧) / 2. らんちゅう箸(吉野杉) / 3. 茶碗(吉野杉) / 4. 料理箱UTAGE(吉野杉)
5. 椅子 izr7(吉野桧) / 6. バランスロック玩具 Tumi-isi(吉野材) / 7. 木桶(吉野杉)

木工製品事例



業務内容

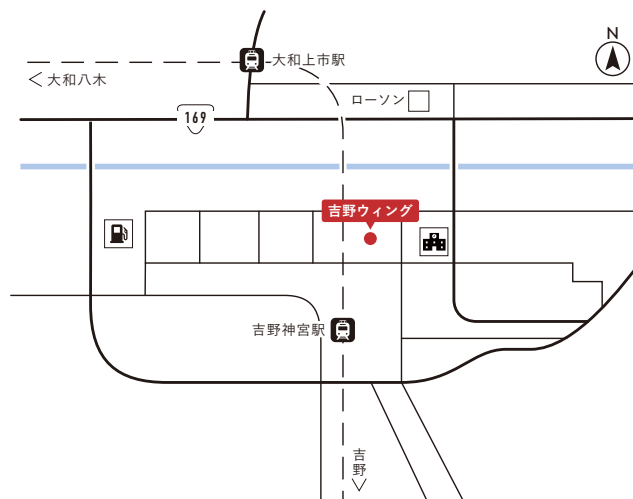
木材卸売り及び
一般販売

取扱品

羽目板、柱材、
造作材、梁・桁
カウンター材
(吉野杉・桧)

所在地・連絡先

〒639-3114
奈良県吉野郡吉野町丹治11番地
TEL 0746-32-2119



吉野の木材を

直接ご購入いただけます

