

新流通構造を確立

吉野材の価格下落にテコ



奈良県吉野地域で木材流通の拠点を担う吉野製材工業協同組合(奈野製材工業協同組合)は、流通拠点「YOSHINO WING」を設立した。卸

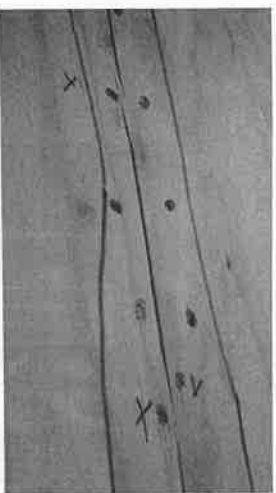
奈良吉野地域は、流通拠点「YOSHINO WING」を設立した。卸売だけでなく直接販売を開始することで、調達から製造、販売までを一貫して提供できる体制を強化する。同組合は「吉野材」の課題を解決するため従来の流通構造からの脱却を図っている。

日本でも最も古い植林の歴史をもつ奈良県吉野地域で生産されるスギやヒノキは「吉野材」と呼ばれ、日本を代表する良質な木材として名を馳せてきた。しかし、高級建築材として取り扱われてきた吉野材は、和室の減少などにより一般的な木材に

上は価格が下落。作業員や山守の高齢化により山の荒廃も進み、吉野材に関する経営は厳しい状況にあることから、流通構造の変革が求められている。同流通拠点では製品の企画や木材の調達から製造、物流、マーケティング、プロモーション、販売までを一貫して手掛けるビジネスモデルを確立。これまで吉野材を活用しにくくても情報すら得られなかった施主や建築関係者、国産材に関心を持つエンドユーザーのニーズに対して、新たな販路を開拓していく見込みだ。同組合はこの他にも、吉野材の魅力や伝統建築の職人技術を伝えるイベントを開催するなどして吉野材業界に貢献していくという。

釘のめりこみや

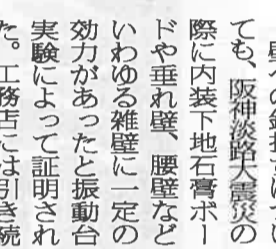
金物の設置に注意



新型コロナにより居室間の快適性に注目が集まり、ウッドショックにより国産材需要が増えた

インスペクションなどを行う働きから2020年12月に木造住宅で実施した建築途中の調査の結果を統計。検査を実施した1822件のうち約82%の150

最も多かったのは耐力壁における「釘のめりこみや」で全体の41.1%を占めた。また、耐力壁のめりこみやが全体の15.5%を占めた。耐力壁のめりこみやが全体の15.5%を占めた。耐力壁のめりこみやが全体の15.5%を占めた。



【図1】釘のめりこみはパンチングアウトを誘発

【図2】必要な金物が設置されていなかった実例

建築特化の人材紹介

建築資格者が企業担当に

（株）トップフォーム（東京都品川区）は建築技術者に特化した人材紹介サービス「建築転職」をスタートした。建築に関わる国家資格を持った技術者が中心となりキャリアアップや企業担当を求めている点も特徴だ。同社は「建築系技術者である」求職者は76%を占めた（図1）。同社は「釘のめりこみや」の場合、4層深めり込みと強度が半減するといデータもある」と警鐘を鳴らした。

経験や能力を正確に理解され、今後のキャリアアップに関わる質の高いアドバイスを受けることができる。また、求人ポジションの具体的な仕事内容や、求められる資質を明確に想

フラット35地域連携型 地域木材使用に支援

（独）住宅金融支援機構（東京都文京区）は、地方公共団体と同機構が連携し、補助金の交付に合わせたフラット35の金利を引き下げる「フラット35地域連携型」において、地域木材を使用した住宅の取得を支援する。

対象となる補助事業は表の通り。10月1日から地方公共団体において「フラット35地域連携型」の利用対象証明書の申請受け付けを開始する。

補助を行う地方公共団体	
岩手県	いわて木づかい住宅普及促進事業
山形県	やまがたの家需要創出事業
栃木県	とちぎ材の家づくり支援事業費補助金
鹿沼市	鹿沼産木材による住宅新築等報奨金
新潟県	新潟県産材の家づくり支援事業
糸魚川市	いといがわ木の香る家・店づくり促進事業
佐渡市	佐渡産材利用促進事業
長野県	信州健康エコ住宅助成金

スペースに限りあり
追加出展募集受付中!

スペースに限りがあります。まずはお早めに事務局までお問い合わせください。

すまいから、ビル、まちまで

Japan Home & Building Show 2021

建築に関する最新の情報・技術・製品に出会える専門展示会

会期 **2021.11.17(水)▶19(金)**
10:00~17:00

会場 **東京ビッグサイト 西展示棟**
(有明・東京国際展示場)

主催 **JMA** 一般社団法人日本能率協会

共催 一般社団法人日本建材・住宅設備産業協会
一般社団法人リビングアメニティ協会
一般社団法人住宅生産団体連合会
公益社団法人日本建築家協会

第43回 **ジャパンホームショー**

第5回 **国産・マンションリノベーション総合展**

第16回 **ふるさと建材・家具見本市**

第7回 **店舗・商業空間デザイン展**

第4回 **イノベーションオフィス**

第6回 **トイレ・バス・キッチン空間・設備フェア**

第7回 **トイレ産業展**

NEW 多様化する住宅のあり方特集

細菌・ウイルス対策特集

高機能木材特集

サウンド特集

NEW 「断熱材・断熱システム」特集

NEW 「カーボンニュートラルのための建材・資材・システム」特集

NEW 「解体・撤去」特集

来場事前登録開始!

※来場をご希望の方は、必ず事前に専用サイトから登録をお願いします。

出展者情報・最新情報はホームページをご確認ください!!

ジャパンホームショー 検索

<https://www.jma.or.jp/homeshow/tokyo/>

お問い合わせ Japan Home & Building Show(ジャパンホーム アンド ビルディングショー) 事務局 一般社団法人日本能率協会 産業振興センター内
〒105-8522 東京都港区芝公園3-1-22 TEL:03-3434-1988 E-mail:jhbs@jma.or.jp